



MAŁY GEST  
**WIELKI**  
**SKUTEK**

JAK DBAĆ O ŚRODOWISKO  
W SWOIM OTOCZENIU

**ZASADY  
SEGREGACJI  
ODPADÓW**





## PAPIER

m.in.: opakowania z papieru, **karton**, tektura (także falista), **katalogi**, ulotki, **prospekty gazety i czasopisma**, papier szkolny i biurowy, **zadrukowane kartki**, zeszyty i książki, **papier pakowy**, torby i worki papierowe



## ODPADY ZMIESZANE

m.in.: odpady kuchenne pochodzenia zwierzęcego (np. mięso, wędliny, ryby, kości, nabiał i jego przetwory, jaja), **tekstyli**a, buty, **artykuły higieniczne (np. pieluchy jednoraz.)**, fajans, **porcelana**, potłuczone naczynia, **papier mokry**, odchody zwierzęce, **zwykłe żarówki**, oleje i tłuszcze jadalne, **zabawki**, wyroby skórzane i gumowe, **durallex**, szkło żaroodporne i nietłukące



## POPIÓŁ

m.in.: popiół drzewny, **węglowy**, żużel.



## BIO

odpady ulegające biodegradacji, ze szczególnym uwzględnieniem bioodpadów - m.in: **odpadki warzywne i owocowe (np. obierki, itp.)**, gałęzie drzew i krzewów, **skoszona trawa**, liście, **kwiaty**, trociny i kora drzew, **resztki jedzenia**.

SEGREGOWANIE ODPADÓW NA CO DZIEŃ MOŻE BYĆ PROSTE!

## KOLORYSTYKA I PODZIAŁ ODPADÓW



## METALE I TWORZYWA SZTUCZNE

m.in.: odkręcone i zgniecione plastikowe butelki po napojach, **nakrętki - o ile nie zbieramy ich osobno w ramach akcji dobroczynnych**, plastikowe opakowania po produktach spożywczych, **opakowania wielomateriałowe (np. kartony po mleku i sokach)**, opakowania po: środkach czystości (np. proszkach do prania), kosmetykach (np. szamponach, paście do zębów), itp., **plastikowe torby**, worki, **reklamówki**, inne folie aluminiowe, **puszki po napojach i sokach**, puszki po konserwach, **metale kolorowe**, kapsle.



## SZKŁO

m.in: **butelki i słoiki po napojach i żywności (w tym butelki po napojach alkoholowych i olejach roślinnych)**, szklane opakowania po kosmetykach (jeżeli nie są wykonane z trwale połączonych kilku surowców).

JAK PRAWIDŁOWO NALEŻY SEGREGOWAĆ ODPADY, DZIAŁANIA RUTYNOWE



## OPRÓŻNIANIE



opróżniaj opakowanie z zawartości, aby nie zanieczyścić pozostałych cennych surowców

## ZGNIATANIE



zgniecione opakowania, to mniejsza objętość, to więcej wolnego miejsca w worku lub pojemniku

## ODKRĘCANIE



produkty są niejednorodne, często wykonane z różnych surowców np. słoiki i butelki szklane należy pozbawić metalowych lub plastikowych pokrywek. Odkręcone pokrywki należy wrzucić do żółtego worka lub pojemnika.

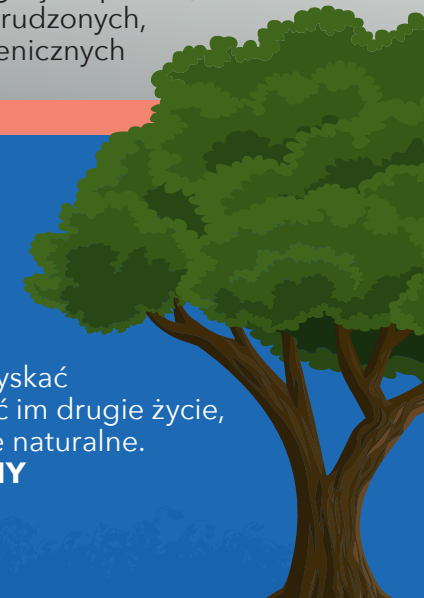
## ZABRUDZENIA



nie należy wrzucać do worków lub pojemników przeznaczonych do segregacji odpadów, odpadów mocno zabrudzonych, zatłuszczonych, odpadów higienicznych

## PAMIĘTAJ!!!

Segregowanie odpadów ma sens. Twoje odpady to wartościowe surowce wtórne! Dzięki właściwej segregacji możemy odzyskać 98% cennych zasobów surowcowych, dać im drugie życie, chronić środowisko i oszczędzać surowce naturalne. **KAŻDY Z NAS MOŻE MIEĆ KORZYSTNY WPŁYW NA ŚRODOWISKO!!!**



DRUGIE ŻYCIE NASZYCH  
CENNYCH SUROWCÓW

# PRODUKTY POWSTAJĄCE Z ODPADÓW PO RECYKLINGU



## PAPIER

- filtry do kawy
- opakowania do jajek
- klosze oświetleniowe i abażury
- taśmy maskujące/ochraniające
- maseczki ochronne

## PLASTIK

- plastikowe butelki
- opakowania
- folie
- włókna do produkcji ubrań np. polar
- włókna do produkcji dywanów
- meble ogrodowe
- płyty izolacyjne
- słupki drogowe
- ogrodzenia
- zabawki
- długopisy
- ekrany przeciwhałasowe
- ramy okienne z pvc

## SZKŁO

- opakowania szklane
- kafelki i blaty kuchenne
- szkła optyczne
- materiały budowlane w postaci włókien szklanych, materiałów porowatych, szkła piankowego, a także mat i płyt izolacyjnych

## BIO

- nawożenie roślin ogrodowych, zarówno warzyw, drzew i krzewów owocowych, jak i roślin ozdobnych
- do ściółkowania gleby pod roślinami jako składnik podłoża dla upraw warzyw oraz kwiatów rabatowych i doniczkowych
- rekultywacji terenów zdegradowanych, składowisk odpadów na terenach zieleni miejskiej (w ogrodach i parkach) w pasach zieleni wzdłuż dróg