

# Jak prawidłowo segregować odpady?

Co i gdzie?



## METALE I TWORZYWA SZTUCZNE

### WRZUCAMY

- odkręcone i zgniecione plastikowe butelki po napojach
- nakrętki (można je również zbierać w ramach akcji dobroczynnych!)
- kapsle, zakrętki od słoików
- plastikowe opakowania po produktach spożywczych, kosmetykach (np. szamponach, paście do zębów), środkach czystości (np. płynach, proszkach)
- opakowania wielomateriałowe (np. kartony po mleku i sokach)
- plastikowe torby, worki, reklamówki, inne folie
- aluminiowe puszki po napojach i sokach, puszki po konserwach
- metalowe garnki, patelnie, blachy do pieczenia
- styropian miękkie, opakowaniowy
- metale kolorowe

### NIE WRZUCAMY

- butelek i pojemników z zawartością
- plastikowych zabawek
- opakowań po olejach silnikowych
- części samochodowych
- zużytych baterii i akumulatorów
- puszek i pojemników po farbach i lakierach
- użytego sprzętu elektronicznego i AGD



### NIE WRZUCAMY

- ręczników papierowych i zużytych chusteczek higienicznych
- papieru lakierowanego i powleczonego folią
- papieru zatłuszczonego lub mocno zabrudzonego (w tym zatłuszczonych jednorazowych opakowań i naczyń jednorazowych)
- kartonów po mleku i napojach
- tapet, ubrań
- papierowych worków po nawozach i materiałach budowlanych
- pieluch jednorazowych i innych materiałów higienicznych

### WRZUCAMY

- opakowania z papieru, karton, tekturę (także falistą)
- gazety, czasopisma
- katalogi, ulotki, prospekty
- papier szkolny, biurowy, zadrukowane kartki
- zeszyty i książki
- papier pakowy
- torby papierowe





## SZKŁO



### WRZUCAMY

- szklane opakowania po kosmetykach (jeżeli nie są wykonane z trwale połączonych kilku surowców)
- szklane butelki i słoiki (w tym butelki po napojach alkoholowych i olejach roślinnych)



### NIE WRZUCAMY

- ceramiki, porcelany, fajansu, kryształów
- szkła okularowego
- szkła żaroodpornego
- reflektorów
- żarówek i świetlówek
- zniczy z zawartością wosku
- opakowań po lekach, rozpuszczalnikach, olejach silnikowych
- lusterek, szyb okiennych i zbrojonych
- monitorów i lamp telewizyjnych
- termometrów i strzykawek



### WRZUCAMY

- odpadki warzywne i owocowe (np. obierki)
- gałęzie drzew i krzewów
- resztki jedzenia (oprócz pochodzenia zwierzęcego)
- trociny, korę drzew, skoszoną trawę, liście, kwiaty
- fusy z kawy i herbaty



### NIE WRZUCAMY

- oleju jadalnego
- skorupki jaj
- odpadków mięsnych
- odchodów zwierzęcych, kości zwierząt
- popiołu z węgla kamiennego
- drewna impregnowanego, kamieni
- leków i innych odpadów komunalnych (w tym niebezpiecznych!)

## POPIÓŁ



### WRZUCAMY

- popiół drzewny
- popiół węglowy
- żużel z palenisk domowych



### NIE WRZUCAMY

- kamieni, trawy
- gałęzi, liści



### WRZUCAMY

- zużyte ręczniki papierowe, chusteczki, inne artykuły higieniczne (w tym pieluchy i podpaski)
- zabawki wykonane z wielu materiałów
- fajans, porcelana, naczynia
- zwykłe żarówki
- m.in.: odpady kuchenne pochodzenia zwierzęcego (np. mięso, wędliny, ryby, kości, nabiał, jaja)
- wyroby skórzane i gumowe
- odchody zwierzęce
- opakowania z zawartością
- oleje i tłuszcze jadalne
- tekstylia



## ODPADY ZMIESZANE



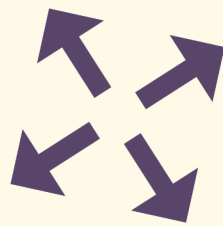
### NIE WRZUCAMY

- odpadów niebezpiecznych
- odpadów podlegających segregacji
- odpadów budowlanych
- popiołu

# INNE



## ODPADY WIELKOGABARYTOWE



- meble, dywany, materace
- wózki dziecięce, zabawki dużych rozmiarów
- zużyty sprzęt elektryczny i elektroniczny (w tym sprzęt AGD, np. lodówki, pralki, telewizory, monitory, drukarki)

Wszystko to możesz wystawić w dniu ich zbiórki lub wystawić w PSZOK. Szczegóły znajdziesz w harmonogramie odbioru odpadów dostępnym w siedzibie PUK oraz na stronie [www.puk-hajnowka.pl](http://www.puk-hajnowka.pl)



## ODPADY Z DZIAŁALNOŚCI GOSPODARCZEJ, W TYM ROLNICZEJ

Na przykład folia po sianokiszonkach, sznurki, worki typu BIG BAG, przeterminowane środki ochrony roślin i opakowania po nich, opony od traktorów i innych maszyn należy zagospodarowywać we własnym zakresie.

**TO NIE SĄ ODPADY KOMUNALNE!**

## ODPADY NIEBEZPIECZNE

Podczas segregacji zwróć szczególną uwagę na odpady niebezpieczne:

- zużyty sprzęt elektryczny i elektroniczny (RTV i AGD)
- przeterminowane chemikalia oraz opakowania po nich (w tym po farbach, rozpuszczalnikach, lakierach, olejach)
- środki ochrony roślin
- baterie i akumulatory (małogabarytowe baterie i akumulatory możesz przekazać do specjalnie wyznaczonych punktów)
- odpady zawierające rtęć, np. świetlówki, termometry, przełączniki
- aerozole i pozostałości po domowych środkach do dezynfekcji i dezynsekcji
- przeterminowane lub tylko częściowo wykorzystane leki



## PRZETERMINOWANE LEKI

Przeterminowane leki najłatwiej jest zutylizować wrzucając je do specjalnie oznakowanych pojemników – znaleźć je można w wyznaczonych aptekach.



# Jak obchodzić się z odpadami?

To wchodzi w krew!



## OPRÓŻNIANIE

Opróżniaj opakowanie z zawartości, aby nie zanieczyścić pozostałych cennych surowców.



## ZGNIATANIE

Zgniecione opakowania, to mniejsza objętość i tym samym więcej wolnego miejsca w worku lub pojemniku.



Odpadów szklanych przed wyrzuceniem **NIE należy tłuc**. Z butelek nie musisz usuwać papierowych naklejek. Przed wyrzuceniem opakowanie ze szkła opróżnij, ale go nie myj.



## ODKRĘCANIE

Produkty są niejednorodne, często wykonane z różnych surowców, np. słoiki i butelki szklane należy pozbawić metalowych lub plastikowych pokrywek. Odkręcone pokrywki wrzucamy do pojemnika na metale i tworzywa sztuczne.

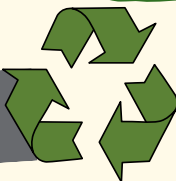


## ZABRUDZENIA

Nie należy wrzucać do worków lub pojemników przeznaczonych do segregacji, odpadów mocno zabrudzonych, zatłuszczonych oraz odpadów higienicznych.

Jeśli surowce, które mogą zawierać resztki jedzenia i brudzić są sortowane jako oddzielne frakcje (czyli papier, szkło i tworzywa sztuczne trafiają do osobnych pojemników), to wystarczy, że wyczyścisz opakowanie z resztek żywności – nie musisz go myć i niepotrzebnie marnować wody.

**PAMIĘTAJ!**



Segregowanie odpadów ma sens! Twoje odpady to wartościowe surowce wtórne! Dzięki właściwej segregacji, możemy odzyskać 98% cennych zasobów surowcowych, dać im drugie życie, chronić środowisko i oszczędzać surowce naturalne.

**Każdy z nas może mieć korzystny wpływ na środowisko.**

# BĄDŹ EKO!

Dobre nawyki na co dzień

## POSEGREGOWANE!

...co więcej  
można zrobić?



W czasie zakupów używaj **toreb materiałowych lub koszyka** (np. wiklinowego) zamiast plastikowych foliówek. Jeżeli nie masz ich akurat przy sobie, znajdź w sklepie niepotrzebny karton po produktach sklepowych i użyj go jako alternatywy.

Warzywa i owoce kupuj na najbliższym targu. Nie dość, że nie ma tam produktów owiniętych w folię czy na plastikowych tackach, to jeszcze wesprzesz lokalnych producentów.

Kupuj produkty **na wagę**, kupując tylko tyle, ile faktycznie potrzebujesz. Ewentualny nadmiar przechowuj w opakowaniach wielokrotnego użytku.

Do pakowania produktów na wagę używaj siatek wielokrotnego użytku.

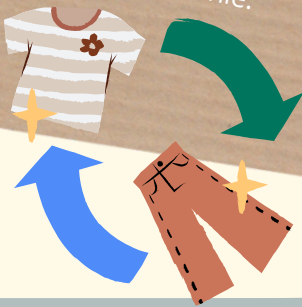


Tekstylia, odzież i buty, ale także meble, książki i zabawki, które są w dobrym stanie, a których już nie potrzebujesz **oddaj potrzebującym lub sprzedaj**.

Zyskasz parę groszy lub zrobisz dobry uczynek.

**MINIMALIZM jest teraz w modzie!**

Korzystaj ze sklepów z odzieżą **używaną**, odwiedzaj antykwiariaty czy pchle targi. Nierzadko w takich miejscach znajdziesz prawdziwe perełki w świetnym stanie.



- Mieszkasz w domu
- jednorodzinny?
- Załóż **kompostownik!**
- Dzięki niemu nie tylko ograniczysz ilość odpadów organicznych, ale również zyskasz własny nawóz dla roślin.



Środki higieniczne, czystości, proszki do prania czy kosmetyki kupuj w **większych opakowaniach**, lub opakowaniach typu **refill**. Kosmetyki i chemię do domu możesz też wykonać samodzielnie — to świetna zabawa! I do tego masz pewność co do składu.

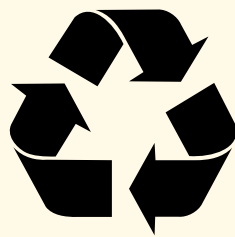


Zaopatr się w **dzbanek filtrujący wodę**. Zaoszczędzisz na kupowaniu wody w szklanych i plastikowych butelkach.

Oszczędzaj papier! Używaj dwóch stron kartki papieru do pisania lub rysowania. Nie drukuj tego, co możesz przeczytać w wersji elektronicznej.

# RECYKLING SUROWCÓW WTÓRNYCH

...czyli drugie życie odpadów



## PAPIER



Z odzyskanego papieru wytwarza się m.in.: papier do pisania, serwetki, bandaże, patyczki do uszu, opakowania do jajek, doniczki, abażury, filtry do kawy.

## PLASTIK



Z plastiku (PET lub HDPE) powstają: długopisy, folie, opakowania, butelki, zabawki, buty sportowe, bluzy z polaru, torby, namioty, meble ogrodowe, ramy okienne, słupki drogowe i płyty termoizolacyjne.

## SZKŁO



Ze szkła, które może być przetwarzane praktycznie w nieskończoność, można otrzymać: pojemniki szklane, blaty kuchenne, kafelki, materiały budowlane, takie jak izolacje ścian, włókna szklane, szkło piankowe oraz oczywiście kolejne butelki i opakowania.

## METAL



A dokładniej aluminium, czyli materiał, który również można wielokrotnie przetwarzać bez strat na jakości. Do recyklingu nadają się więc puszki po napojach, folie kuchenne i inne metalowe opakowania.

Z przetworzonego metalu powstają puszki, rury, karoserie, kosze na śmieci, elementy do sprzętu elektronicznego.

## BIO



Biomasa to najczęściej części roślin, które stanowią cenny wsad do procesów kompostowania i biofermentacji. Z kompostowania uzyskujemy kompost – nawóz dla nowych roślin, z biofermentacji – energię (np. elektryczną).

Odpady bio po recyklingu służą również do rekultywacji terenów zdegradowanych, składowisk odpadów na terenach zieleni miejskiej (w ogrodach i parkach), w pasach zieleni wzdłuż dróg.

# CIEKAWE...

...co jeszcze z tego mamy?

## czy wiesz, że...

59 kg makulatury ratuje 1 drzewo.

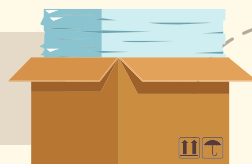


Każda zebrana tona stłuczki szklanej to **220 kg** dwutlenku węgla mniej w powietrzu.



Z **35** plastikowych butelek można wyprodukować bluzę z polaru.

Z **1 tony** makulatury poddanej recyklingowi można otrzymać **900 kg** papieru.



**Jedna** bateria z zegarka elektronicznego może zatruć aż **400 litrów** wody. Nie wyrzucaj baterii do kosza. Oddawaj je w punkcie zbiórki albo wrzucaj do specjalnego pojemnika w sklepie.

Puszki aluminiowe można poddawać recyklingowi nieskończoną ilość razy. Przetworzenie **1 tony** aluminium to oszczędność **4 ton rudy i 700 kilogramów** ropy naftowej.



Każda szklana butelka wprowadzona na nowo do obiegu pozwala zaoszczędzić energię potrzebną do świecenia **100-watowej** żarówki przez **4 godziny**.



# DŁUGIE ŻYCIE ODPADÓW

Ile czasu minie, zanim ulegną rozkładowi?



ogryzek jabłka, bioodpady	●	2-5 tygodni
materiał bawełniany	●	1-5 miesięcy
chusteczki	●	3 miesiące
papier	●	6 miesięcy
materiał wełniany	●	1-5 lat
niedopałek papierosa	●	1-5 lat
guma do żucia	●	2-5 lat
puszka konserwowa	●	10 lat
drewniane krzesło	●	20 lat
kubek styropianowy	●	50 lat
gumowa opona	●	80 lat
bateria	●	100 lat
puszka aluminiowa	●	80 - 200 lat
worek z tworzywa sztucznego	●	300 lat
pielucha	●	450 lat
butelka PET	●	500 lat
płyta CD	●	2000 lat
butelka szklana	●	4000 lat





Statystyczny Polak wytwarza ponad **320 kg** śmieci rocznie. Na wysypiska ląduje ponad **12 milionów** ton odpadów, aż **98%** można by wykorzystać poprzez segregację.

Dzięki segregacji odpadów można zaoszczędzić mnóstwo pieniędzy. **Ograniczamy** koszty związane z wysypiskami śmieci, transportem czy składowaniem odpadów. To oszczędności dla miast, gmin i nas samych – warto więc choćby z tego powodu zainteresować się tematem **segregacji i recyklingu**.

**Przedsiębiorstwo  
Usług Komunalnych Sp. z o.o.**

ul. Łowcza 4

17-200 Hajnówka

[www.puk-hajnowka.pl](http://www.puk-hajnowka.pl)

